

しょうにきんし

かた

たいしょう

# 小児近視の方を対象とした

ちけん

さんか

# 治験に参加してみませんか

きんし

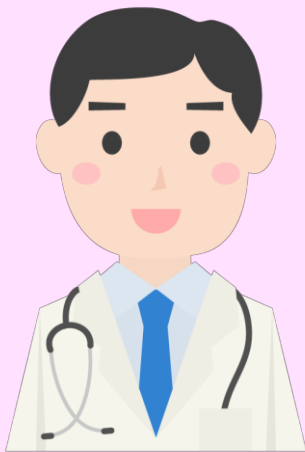
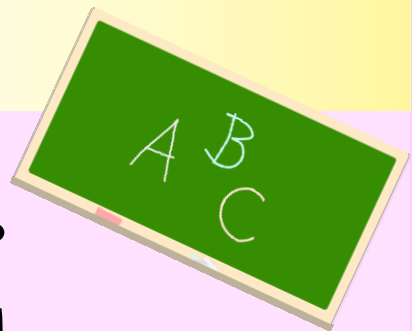
## 近視ってなに？



とお 遠くのものがぼやけて見えてしまうことです。

たとえば・・・黒板の文字が見えにくかったり、

時計の針が見えにくくなることです。



ちけん かんじゃ きょうりよく あたら  
治験とは患者さんにご協力をいただいて新しい  
お薬の効き目と安全かどうかを確かめることです。  
こんかい めぐすり ちけん  
今回は目薬の治験で、期間は約3年間です。

## ちけん さんか かた この治験に参加いただける方

- お医者さんに近視と診断された方
- 5歳から15歳の方



ほか じょうけん くわ たんとう せんせい そうだん  
他にも条件がありますので詳しくは担当の先生にご相談ください。

ご協力いただける方、興味をお持ちの方は下記までお気軽におたずねください

はせがわ眼科

医師又はスタッフにお声掛けください

作成日:2019年5月31日

